



RUSSIA BALTIC PORK INVEST AS



RBPI – ЛУЧШИЕ В СВОЕМ СЕКТОРЕ НА ЛУЧШЕМ ИЗ РЫНКОВ

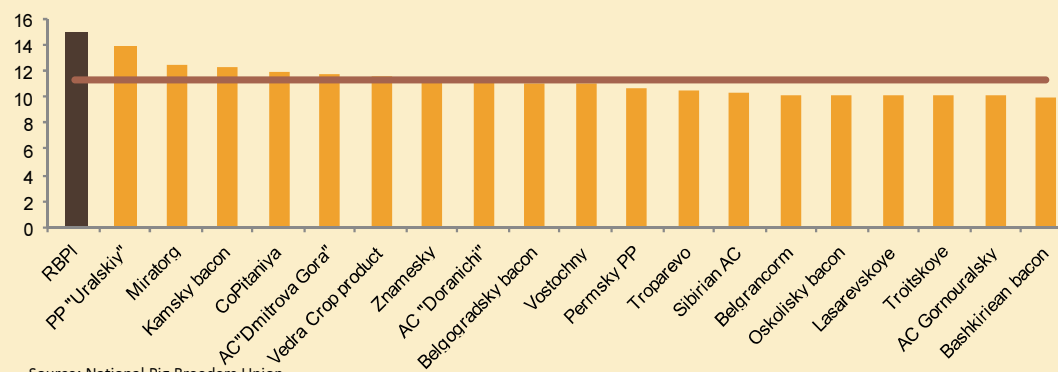
- Группа Компаний RBPI была создана в 2004 году и основала свой первый свинокомплекс (АО «ПСП») на территории Калининградской области в 2006 году
- Этот свинокомплекс рассчитан на 6,200 племенных свиноматок датского происхождения
- Полная производственная мощность свинокомплекса 180 000 свиней в год
- АО «ПСП» в 2015 году собрало урожай 46 000 тонн зерновых с 7 100 га. План на 2016 год – 9 275 га.
- Группа Компаний RBPI проводит экспансию в Большую Россию и заканчивает строительство свинофермы на 6000 свиноматок в Нижегородской области.

КАЛИНИНГРАДСКАЯ ОБЛАСТЬ



ПОКАЗАТЕЛЬ РОЖДАЕМОСТИ ЖИВЫХ ПОРОСЯТ НА ОДНУ СВИНОМАТКУ

Среднее число живорожденных поросят от одной свиноматки



Source: National Pig Breeders Union
Note: The majority of the entities listed are sites at different pig producers

СУЩЕСТВУЮЩИЙ СЕЛЬСКОХОЗЯЙСТВЕННЫЙ КОМПЛЕКС В КАЛИНИНГРАДСКОЙ ОБЛАСТИ, ПОСЕЛОК НОВО-БИЙСКОЕ



зерно



- ❑ RBPI обрабатывает примерно 9,000 га сельскохозяйственных земель
- ❑ В 2015 году собственное производство зерна превысило 46 000 тон

корм



- ❑ На комбикормовом заводе производится высококачественный и сбалансированный корм
- ❑ Зерно для кормов также закупается у местных производителей

свиньи



- ❑ Свинокомплекс разделен на 4 производственные зоны с мощностью 180,000 убойных свиней в год
- ❑ На свиноферме содержатся 6,200 племенных свиноматок и 40 хряков

СУЩЕСТВУЮЩИЙ СЕЛЬСКОХОЗЯЙСТВЕННЫЙ КОМПЛЕКС В НИЖЕГОРОДСКОЙ ОБЛАСТИ, СЕЛО ВАД



зерно



- ❑ RBPI обрабатывает примерно 4,000 га сельскохозяйственных земель
- ❑ В 2015 году собран первый урожай

корм



- ❑ На комбикормовом заводе производится высококачественный и сбалансированный корм
- ❑ Зерно для кормов также закупается у местных производителей

свиньи



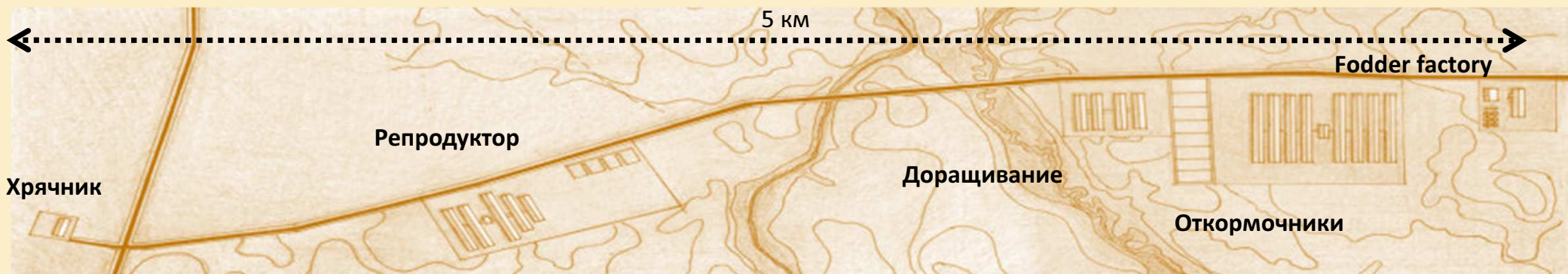
- ❑ Свинокомплекс разделен на 4 производственные зоны с максимальной мощностью 180,000 убойных свиней в год
- ❑ На свиноферме содержатся 6,200 племенных свиноматок и 40 хряков
- ❑ В декабре 2015 года начались первые продажи товарных свиней
- ❑ К концу 2016 запланировано выйти на максимальные производственные мощности

СВИНОПРОИЗВОДСТВО



□ Концепция свинопроизводства

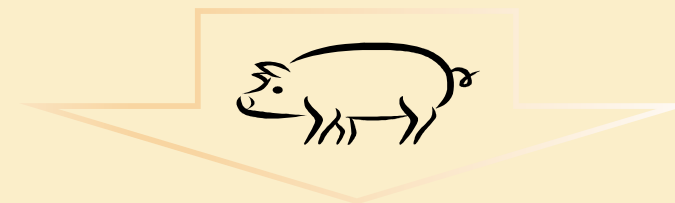
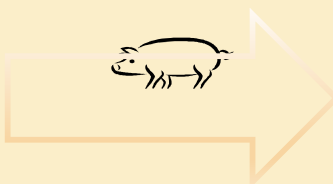
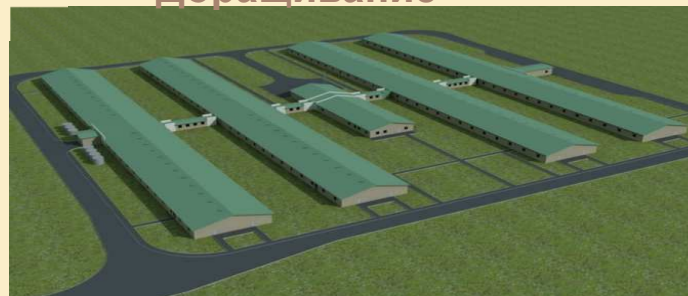
Высокое качество свиней датской породы
Отличительные особенности нашего свинопроизводства:
Энергосберегающие технологии
Экологически чистое производство
Вкусное и здоровое мясо
Внесение навоза на поля только в период вегетации
Навоз выдерживается в лагунах 8 месяцев
Возможно самая экономически эффективная концепция фермы в России
Выход более 30 поросят на свиноматку в год
Производственные расходы ок. 50-60 руб за кг живого веса свинины
Свиноферма состоит из четырех площадок: хрячник, репродуктор, доразщивание и откорм



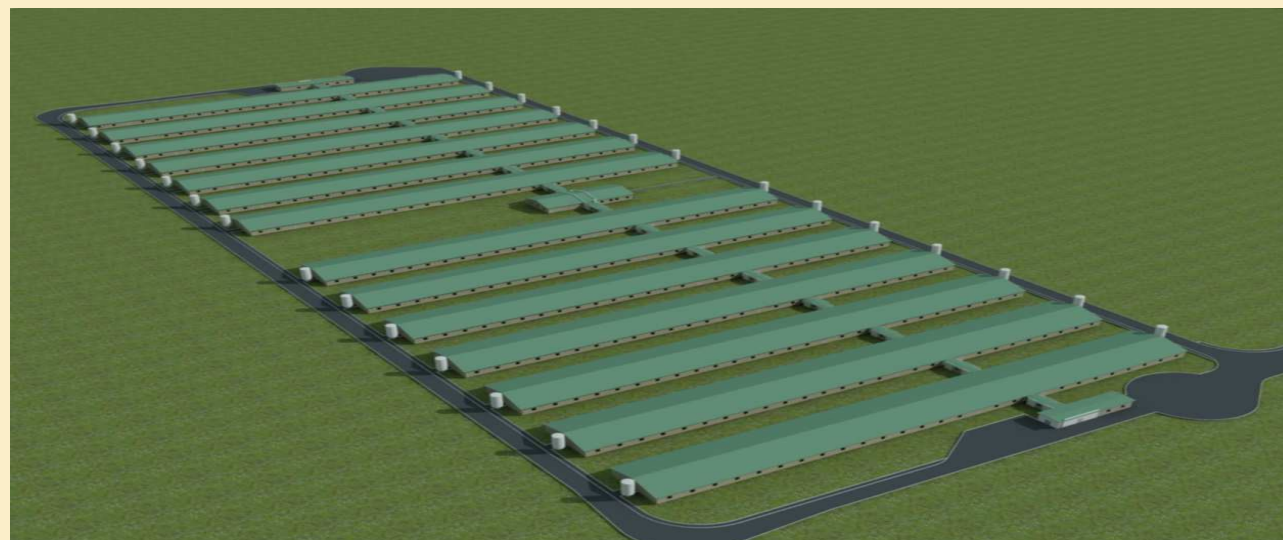
ПРОИЗВОДСТВЕННЫЙ ЦИКЛ



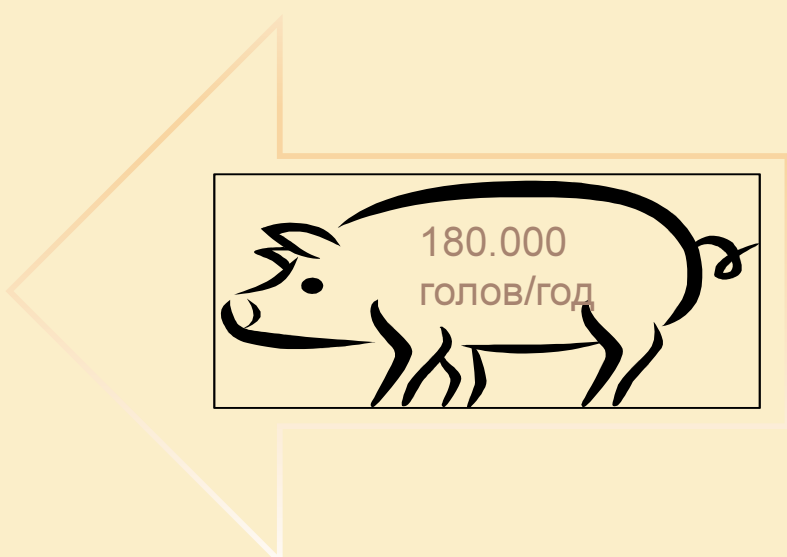
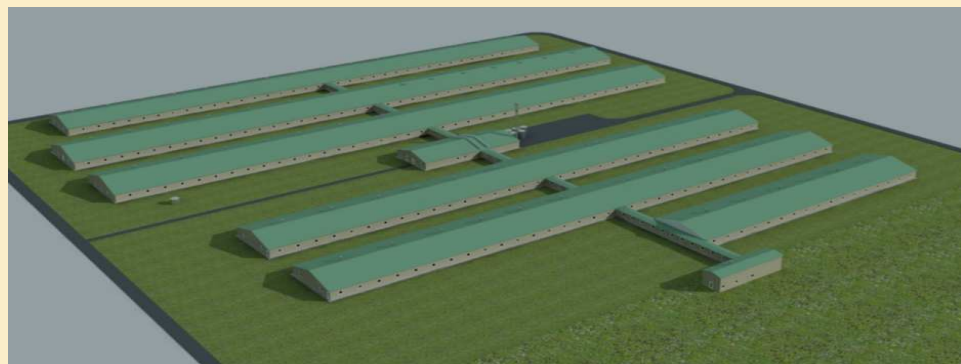
Дорашивание



Откорм



Репродуктор на 6.000 свиноматок





ДОСТИЖЕНИЯ И СИЛЬНЫЕ СТОРОНЫ

Ключевые показатели, 2011	Кол-во свиноматок	Живорожденные/ 1 свиноматка	Уровень смертности	Дни до продажи	Дневной привес	Конверсия	Средний вес	Продажи (живой вес), т	Живой вес реализации на 1 свиноматку
Среднее значение ¹	15,218	11.1	15.5	183	736	3.18	105	29,634	2,087
RBPI	6,200	14.9	12.4	153	915	2.93	102	8,674	2,271

- ❑ Высококвалифицированная управленческая команда из Дании обеспечила достижение максимально эффективного уровня функционирования фермы, о чем свидетельствует ряд производственных индикаторов
- ❑ Использование лучшей генетики совместно с применением стандартов в области ветеринарии позволило достичь высокий уровень рождаемости и низкий уровень смертности среди поросят
- ❑ Применение передовых датских технологий производства кормов и системы кормления также способствовало снижению количества зерна, требуемого для производства 1 кг живка



ЭКСПАНСИЯ – НИЖНИЙ НОВГОРОД 2 / КАЛИНИНГРАД 2

- ❑ RBPI планирует начать строительство второго свиного комплекса в Калининградской области п. Ермаково Правдинского р-на весной 2016 года
- ❑ RBPI планирует начать строительство второго свиного комплекса в Нижегородской области весной 2016 в Большемурашкинском районе
- ❑ Плановая мощность новых ферм, рассчитанных на 6,000 свиноматок каждая, - это 180,000 убойных свиней в год

